



ASSEMBLÉE GÉNÉRALE ANNUELLE 2022

18 mai 2022

OUVERTURE DE L'ASSEMBLÉE GÉNÉRALE



Christian de Labriffe
Président du Conseil de surveillance

Assemblée
générale
annuelle
2022

Vidéo de présentation de Tikehau Capital



UN ACTEUR CLÉ DU FINANCEMENT DE L'ÉCONOMIE

Une épargne mondiale en croissance

- Croissance démographique
- Vieillesse de la population
- Nécessité de générer du rendement



Une économie réelle en recherche de financement

- Besoins croissants de financement (23m de PME en Europe)
- Flexibilité des financements proposés par Tikehau Capital (dette, fonds propres, actifs immobiliers)

Tikehau Capital oriente l'épargne mondiale vers le financement de l'économie réelle et soutient la vitalité des entreprises

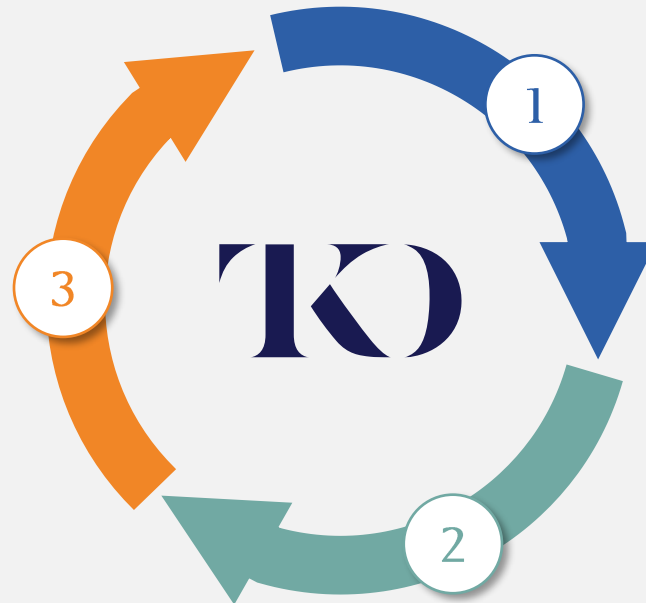
2021, UNE NOUVELLE ANNÉE DE CROISSANCE

- 1 — Accélération sur de nombreux aspects de notre modèle opérationnel
- 2 — Performances robustes sur l'ensemble de nos activités
- 3 — Forte amélioration de la rentabilité de notre activité de gestion d'actifs
- 4 — Rotation active et créatrice de valeur pour notre activité d'investissement
- 5 — Renforcement de l'alignement des intérêts avec nos clients-investisseurs
- 6 — Proposition de dividende équivalent au double du montant distribué en 2020

UNE DYNAMIQUE EXCEPTIONNELLE SUR TOUS LES PLANS DE NOTRE MODÈLE OPÉRATIONNEL DE GESTION D'ACTIFS

NIVEAU RECORD DE COLLECTE NETTE

6,4 mds€
collectés en 2021



INVESTISSEMENTS SÉLECTIFS

5,5 mds€
déployés en 2021

SOLIDES PERFORMANCES

1,5 md€
désinvestis en 2021

Assemblée
générale
annuelle
2022

Message d'Antoine Flamarion co-fondateur



STRATÉGIE ET PERSPECTIVES



Mathieu Chabran
Co-fondateur

UN MONDE EN PLEINE TRANSITION

Quels impacts ?

Quels enjeux ?

Catalyseurs



Augmentation des
taux d'intérêt

Génération de bénéfices
pour l'entreprise



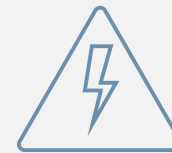
Augmentation de
l'impôt sur les
sociétés

Capacité à optimiser les
coûts de production,
l'imposition, le capital



Un tournant dans la
mondialisation

Nouveau cycle
d'investissement :
accroître la résilience et
rester compétitif



Dispersion
&
Volatilité

DES THÉMATIQUES D'INVESTISSEMENT FONDÉES SUR NOS CONVICTIONS

Une expertise reconnue en matière de financement *midcap* pour toutes les classes d'actifs

Dette privée

Financement *midcap*
Économie réelle et création d'emplois
Création d'une résilience locale

Actifs réels

Transformation et reconversion des actifs
Efficacité énergétique
Impact mesurable

Private equity

Capital croissance et capital patient
Expertise sectorielle
Engagement actif

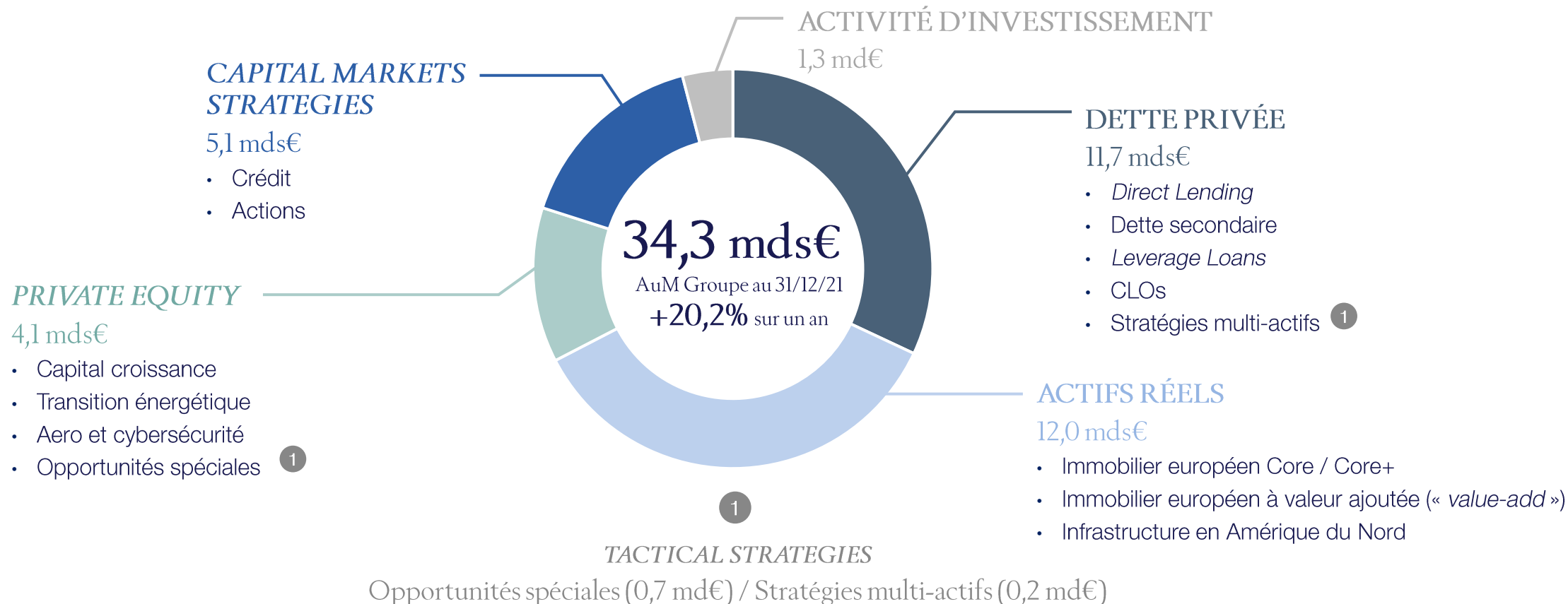
Tactical strategies

Solutions de financement spécial et de capital hybride pour les *midcaps*

Capital markets strategies

Gestion de conviction
Approche fondamentale de l'investissement

UN LARGE ÉVENTAIL D'EXPERTISES EN MATIÈRE D'INVESTISSEMENT



Capital permanent

Fonds fermés

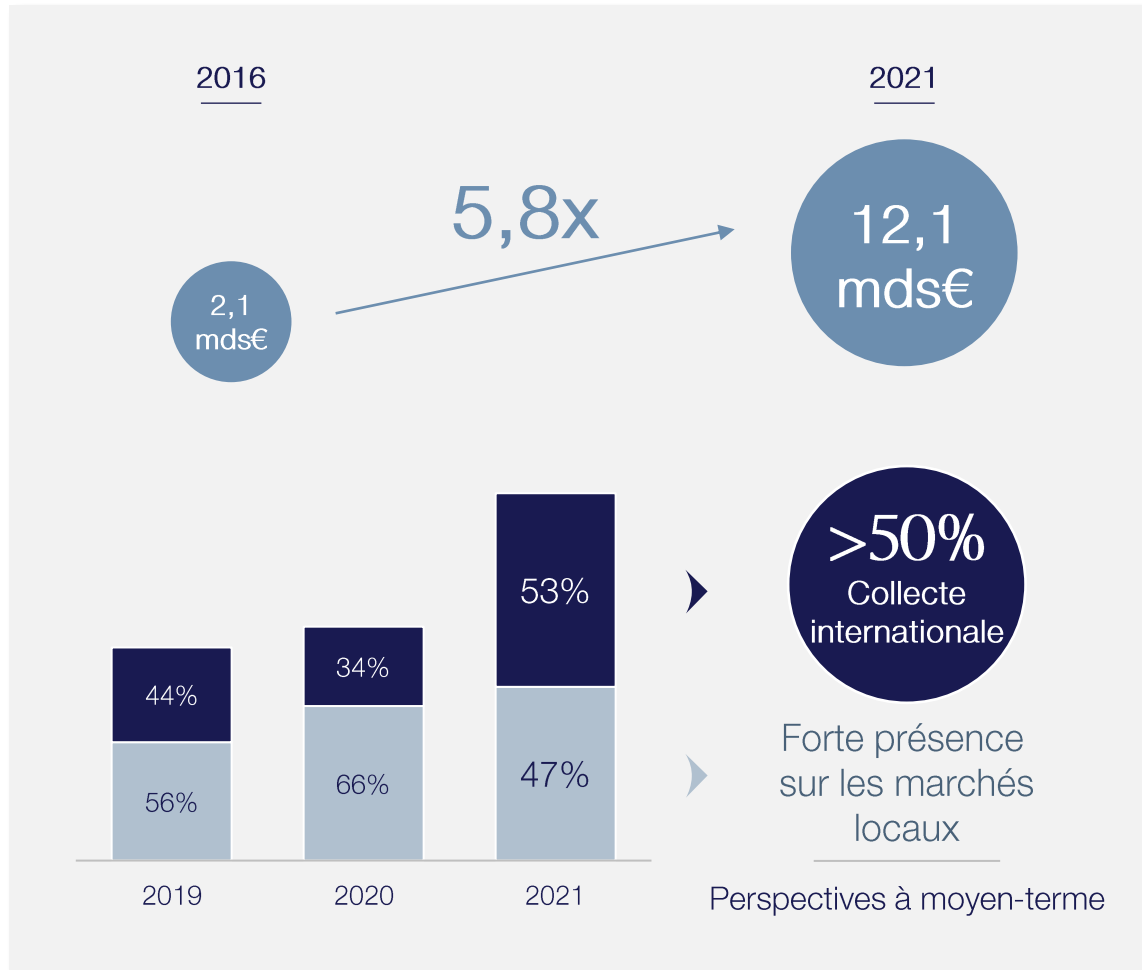
Mandats dédiés et
evergreen

Fonds ouverts

SPACs

DES AMBITIONS FORTES À L'INTERNATIONAL

Actifs sous gestion provenant de clients-investisseurs internationaux



Perspectives

- Ouverture du 13^{ème} bureau du Groupe en Israël



- Forte demande locale pour les actifs alternatifs
- Une exposition aux LPs locaux en forte croissance

- Tirer parti d'une solide franchise multi-actifs en Europe
- Accroître la portée mondiale des stratégies européennes
- Accélérer l'expansion en Amérique du Nord et en Asie

UNE PLATEFORME PERTINENTE D'OFFRES DÉDIÉES AUX INVESTISSEURS PRIVÉS

Un large éventail de solutions déjà accessibles à la clientèle privée

Fonds ouverts

Foncières cotées

SCPI

homunity[®]

Initiatives récentes

2019

2020

2021

2021

 **FIDEURAM**
INTESA SANPAOLO PRIVATE BANKING


Banca March

 **CNP**
assurances
Assurons un monde plus ouvert

 **MACSF**



Renforcement de l'offre à destination de la clientèle privée

Initiatives multi-actifs

Solutions *ELTIF*⁽³⁾

Mandats et véhicules distribués par des banques privées

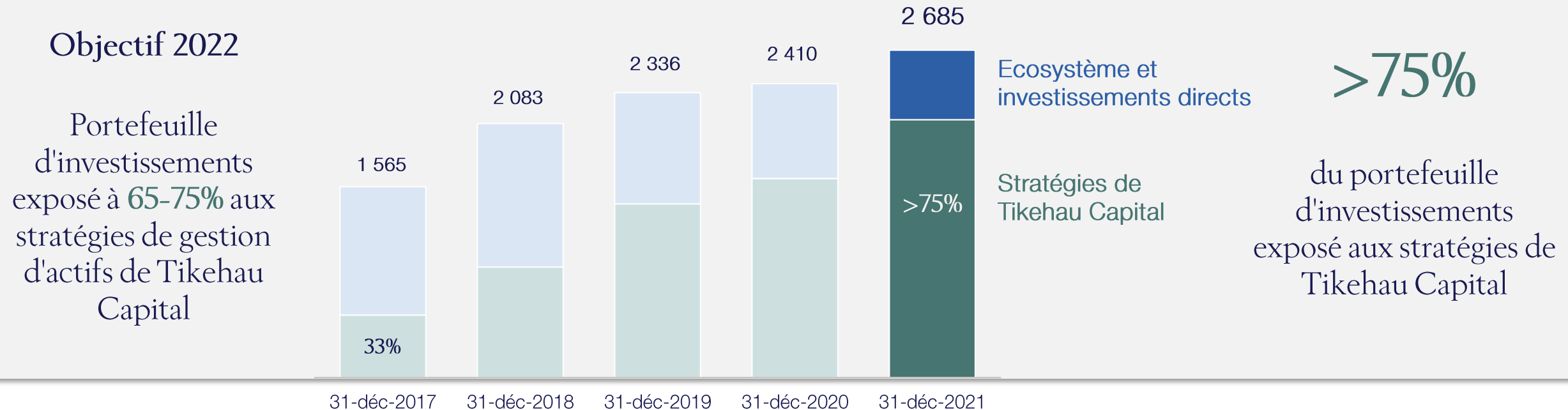
Solutions d'investissement en unités de compte

Digital / Fintech
homunity[®]

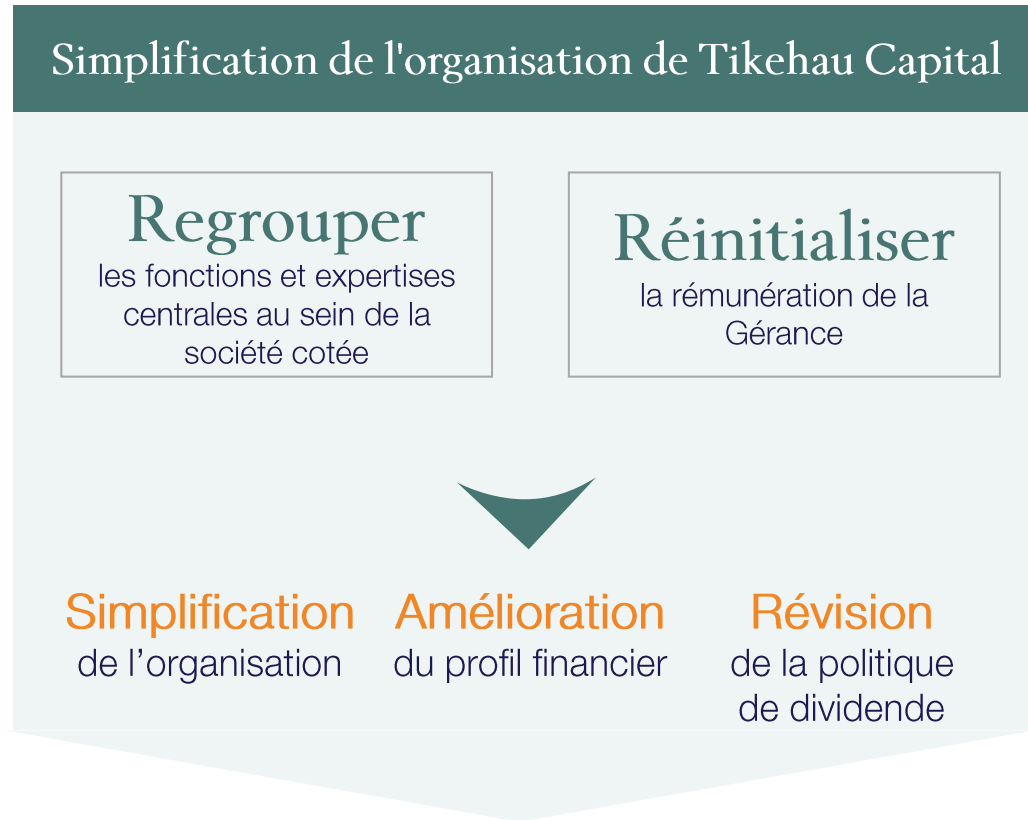
1) "ELTIF – European Long-Term Investment Fund", fonds européen d'investissement à long terme

NOTRE PORTEFEUILLE D'INVESTISSEMENTS EST DE PLUS EN PLUS EXPOSÉ À NOS STRATÉGIES DE GESTION D'ACTIFS

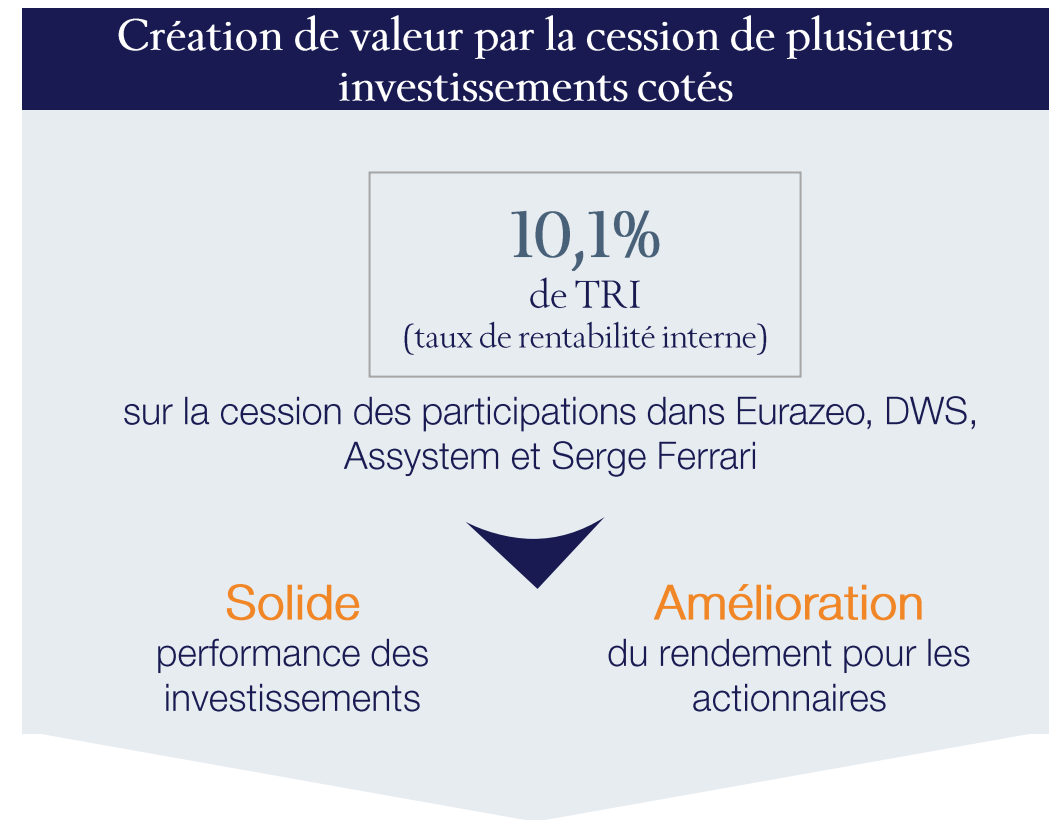
Composition du portefeuille d'investissements (m€)



2021, UNE ANNÉE MARQUÉE PAR LA SIMPLIFICATION DU GROUPE ET LA CRÉATION DE VALEUR

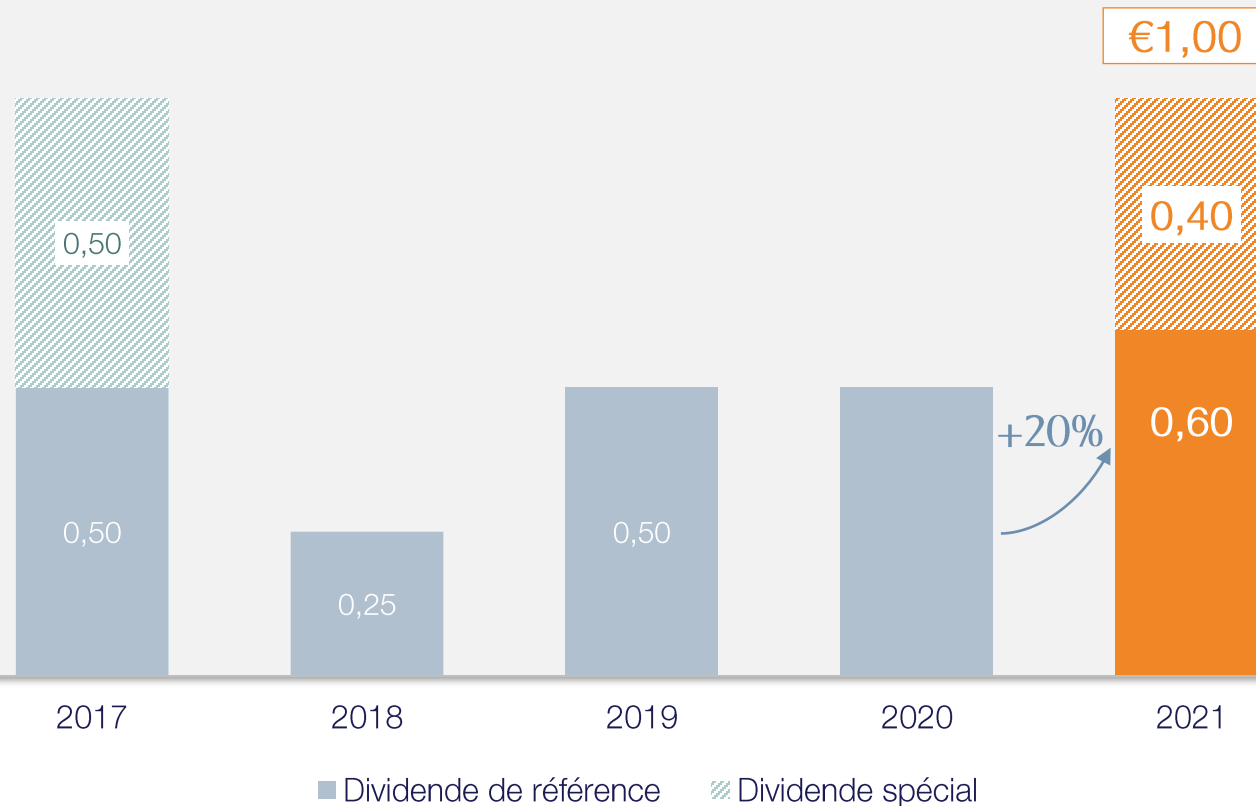


Un renforcement de l'alignement d'intérêts



Un rééquilibrage du portefeuille fortement créateur de valeur

PROPOSITION DE DIVIDENDE POUR LES ACTIONNAIRES

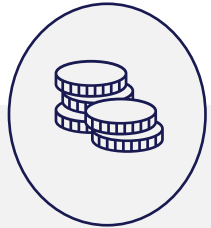


- **2x** par rapport au niveau de distribution de 2020
- En lien avec la forte création de valeur résultant de la **rotation active** du portefeuille d'investissement du Groupe
- **92%** du résultat de l'activité de gestion d'actifs

NOTRE PLATEFORME MULTILOCALE, UN ATOUT ESSENTIEL



DES ÉQUIPES EXPÉRIMENTÉES, ENGAGÉES ET DIVERSIFIÉES



57%

du capital de Tikehau
Capital détenu par les
fondateurs et le
management



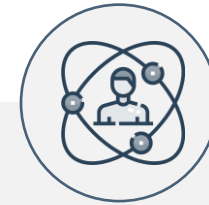
37

nationalités



43%

féminisation des
effectifs



14

années d'expérience
en moyenne



38,5

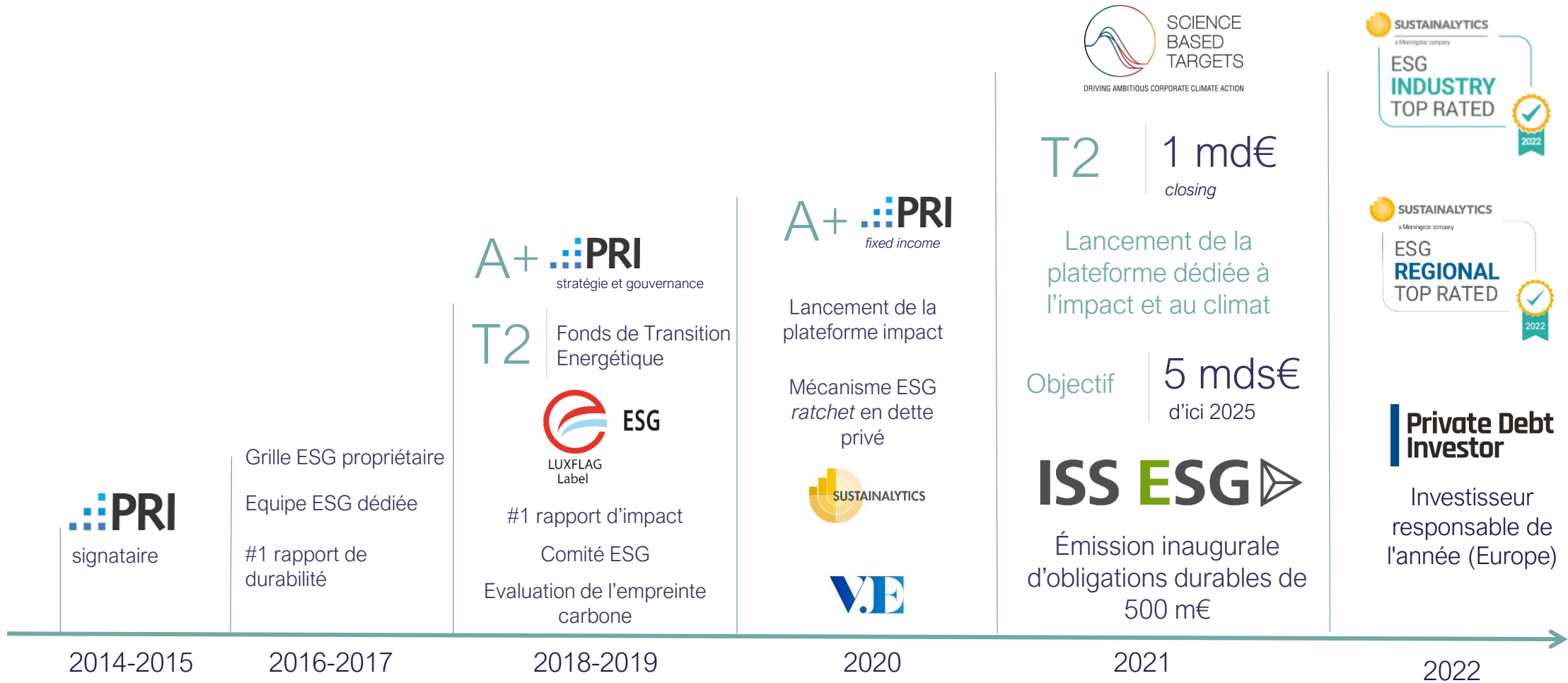
âge moyen

DE SOLIDES PERSPECTIVES

	Objectifs 2026	vs. 2021
Croissance ➤	> 65 mds€ Encours de l'activité de gestion d'actifs	x2 vs. encours 2021
Levier opérationnel ➤	> 250 m€ <i>Fee-related earnings</i> (FRE) ⁽¹⁾	x2,6 vs. FRE de 2021
Création de valeur ➤	~15% Rendement des fonds propres	vs 10% en 2021

1) Correspond aux commissions de gestion et autres commissions moins les coûts opérationnels de l'activité de gestion d'actifs

HISTORIQUE DE NOTRE ENGAGEMENT DURABLE



PRÉSENTATION DES COMPTES 2021



Henri Marcoux
Directeur Général Adjoint

CHIFFRES CLÉS DE L'EXERCICE 2021



SUR LE PLAN OPÉRATIONNEL

34,3 mds€

Actifs sous gestion du Groupe
au 31 déc. 2021

98%
de l'objectif 2022

5,5 mds€

Déploiement du capital

+83%
vs. moyenne sur 3 ans

1,5 md€

Désinvestissements

portés par les stratégies de
dette privée et d'actifs réels

6,4 mds€

Collecte nette

+53%
vs. moyenne sur 3 ans

SUR LE PLAN FINANCIER

95 m€

Fee-related earnings (FRE)⁽¹⁾

95%
de l'objectif 2022

387 m€

Revenus du portefeuille

4,6x
vs. 2020

319 m€

Résultat net, part du Groupe

Forte augmentation
vs. 2020

1,0€

Proposition de dividende
par action

dont 0,40€ de dividende
spécial

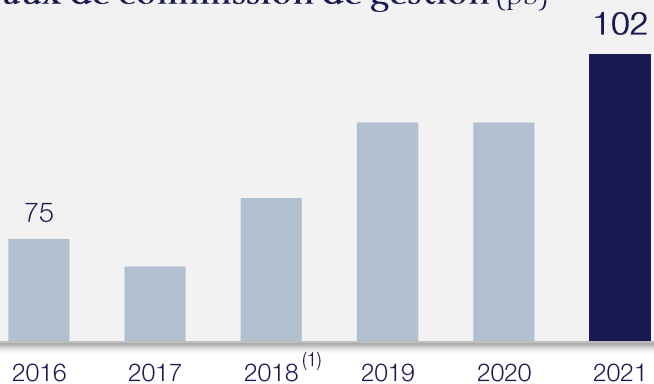
1) Correspond aux commissions de gestion et autres commissions moins les coûts opérationnels de l'activité de gestion d'actifs

UN SOLIDE *TRACK RECORD* DE CROISSANCE

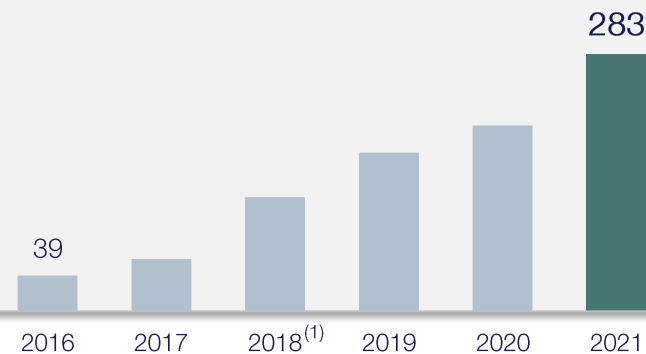


+27
pb

Taux de commission de gestion (pb)



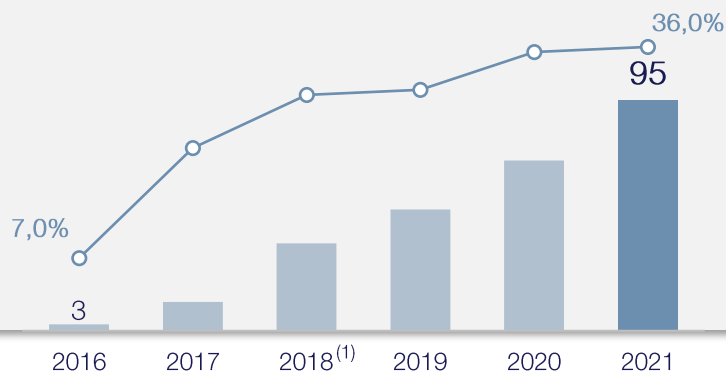
Revenus de l'activité de gestion d'actifs (m€)



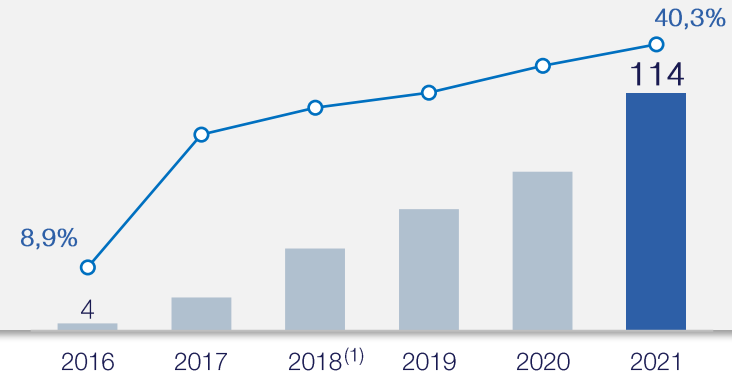
+48%
2016-21 TCAM⁽²⁾

+104%
2016-21 TCAM

Fee-related earnings (FRE)⁽³⁾ (m€ et marge)



EBIT de l'activité de gestion d'actifs⁽⁴⁾ (m€ et marge)

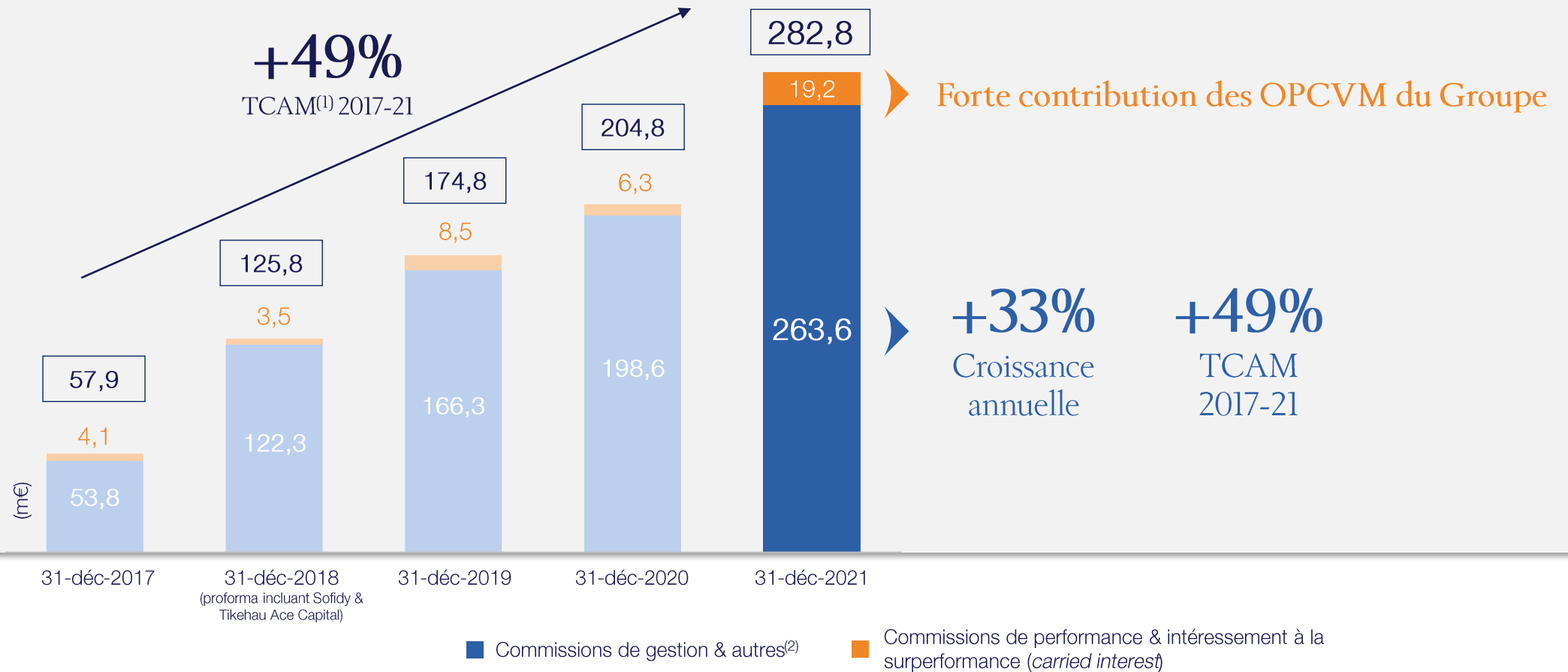


+101%
2016-21 TCAM

1) 2018 pro forma (intégrant la contribution en année pleine de Sofidy et de Tikehau Ace Capital)
2) Taux de croissance annuel moyen

3) *Fee Related Earnings* (FRE) : correspond aux commissions de gestion et autres commissions moins les coûts opérationnels de l'activité de gestion d'actifs
4) Résultat opérationnel de l'activité de gestion d'actifs

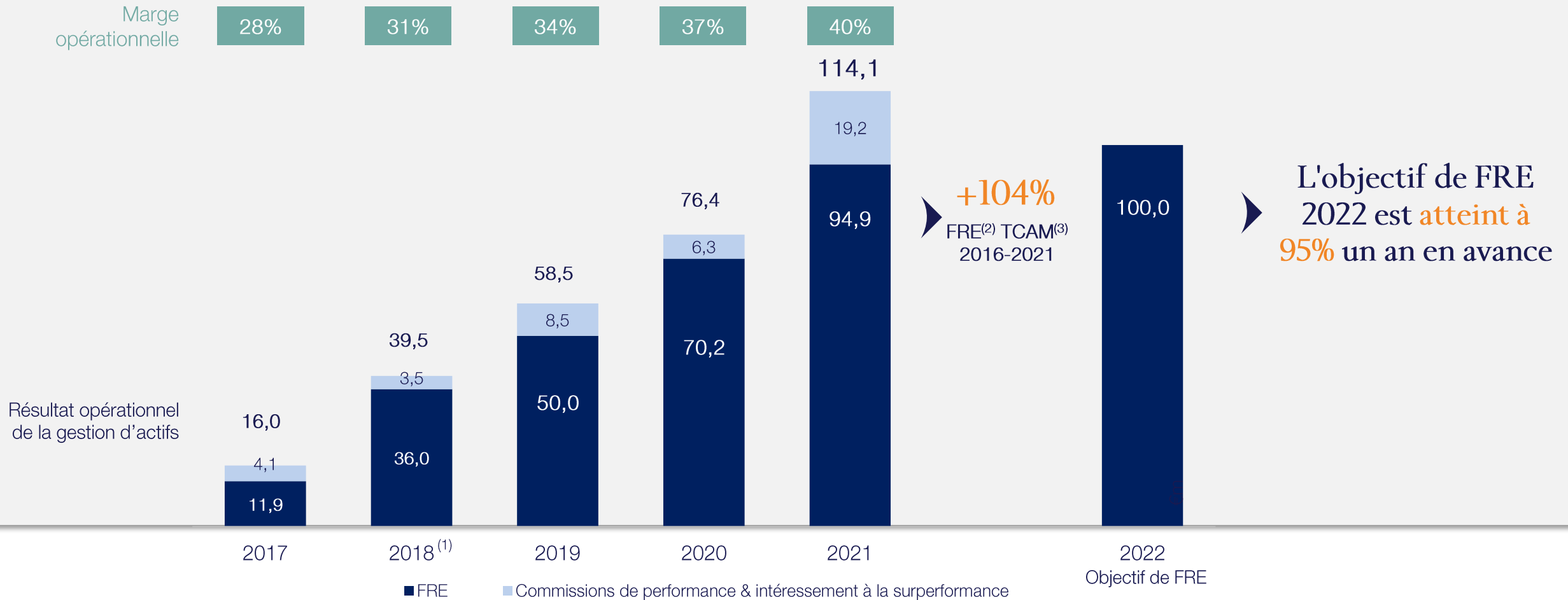
93 % DES REVENUS DE LA GESTION D'ACTIFS PROVIENNENT DES COMMISSIONS DE GESTION



1) Taux de croissance annuel moyen

2) Comprenant les commissions de gestion et de souscription, les commissions d'arrangement et autres revenus

FORTE PROGRESSION DU RÉSULTAT OPÉRATIONNEL DE L'ACTIVITÉ DE GESTION D'ACTIFS



1) 2018 pro forma (intégrant la contribution en année pleine de Sofidy et de Tikehau Ace Capital)

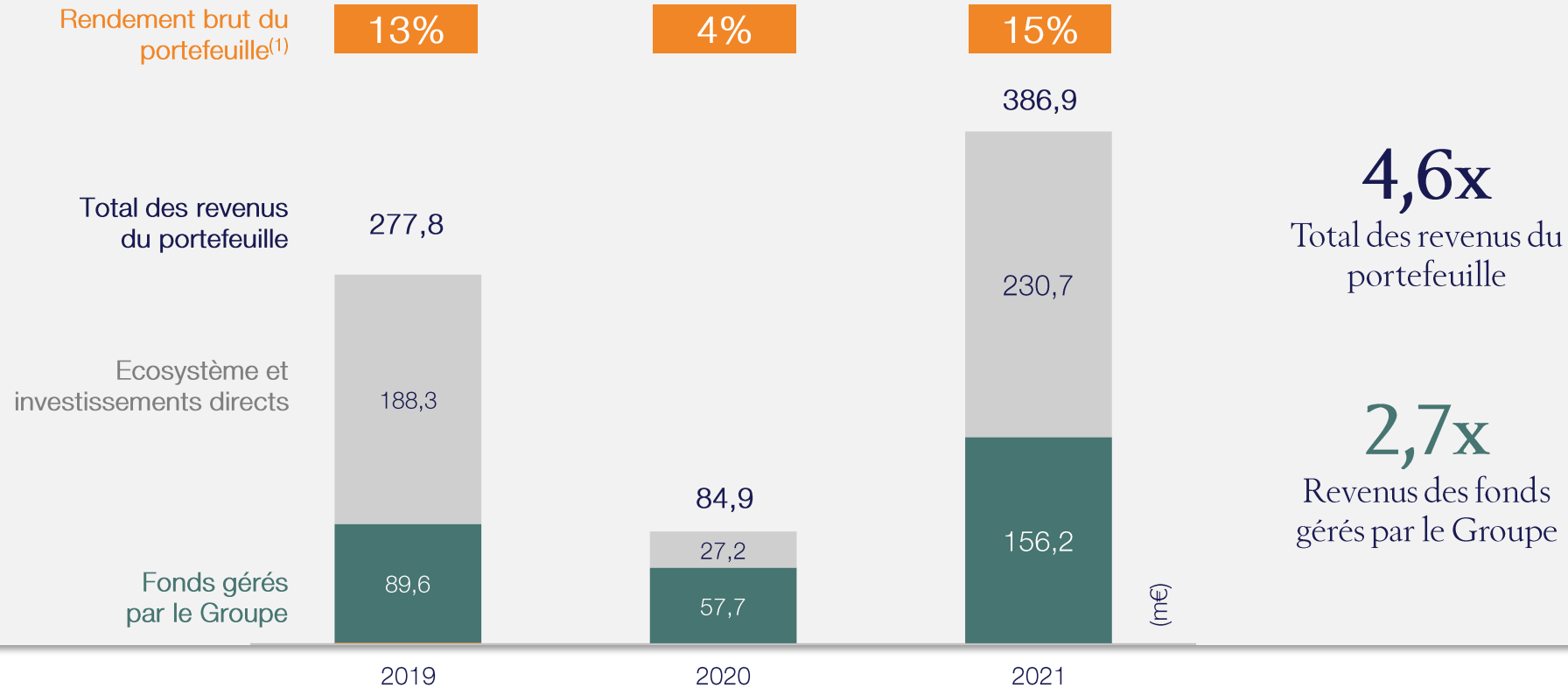
2) *Fee Related Earnings* (FRE) : correspond aux commissions de gestion et autres commissions moins les coûts opérationnels de l'activité de gestion d'actifs

PERFORMANCE ROBUSTE DU PORTEFEUILLE EN 2021



Les fonds gérés par le Groupe ont contribué à hauteur de 40% aux revenus totaux du portefeuille en 2021

Croissance vs.
2020



1) Calculé en divisant les revenus du portefeuille par la moyenne de la juste valeur du portefeuille d'investissements entre le début et la fin de la période concernée

COMPTE DE RÉSULTAT SIMPLIFIÉ



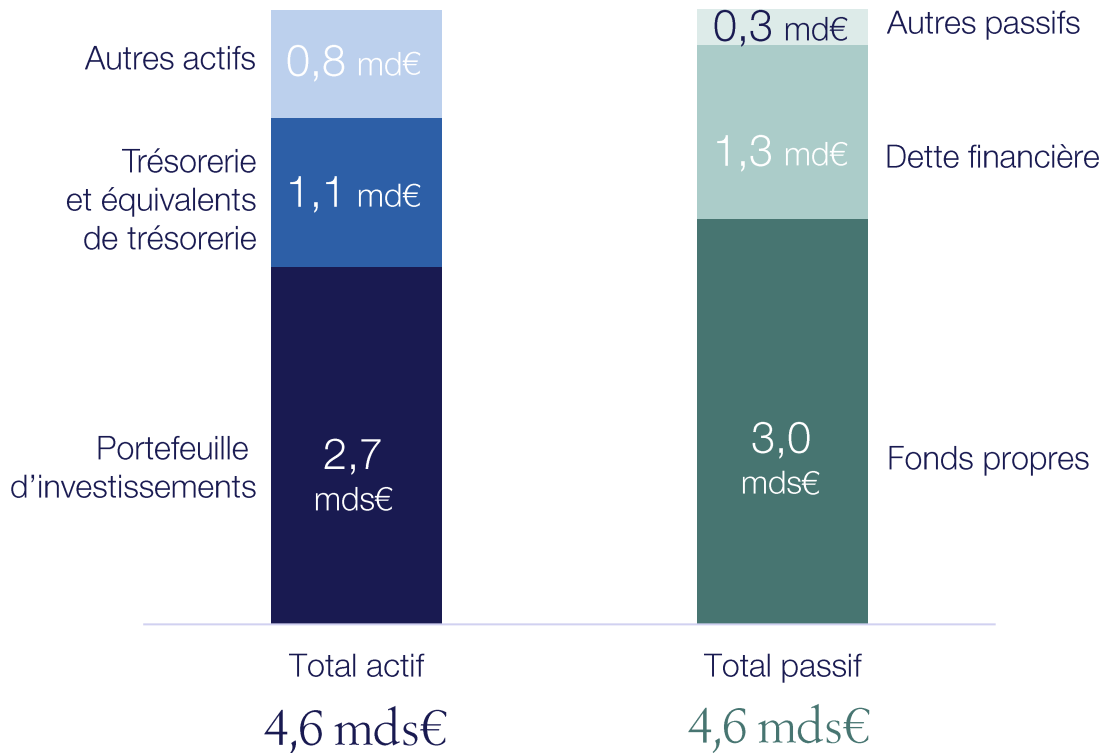
En m€	Publié	Pro forma (post-reorg.)	Publié	Evolution vs. 2020 publié	
	2020	2020	2021		
<i>Fee-Related Earnings (FRE)⁽¹⁾</i>	70,2	70,2	94,9	+35%	▶ FRE en hausse de 35 % et marge de FRE de 36%
<i>Marge de FRE⁽¹⁾</i>	35,3%	35,3%	36,0%	+0,7pts	
Résultat opérationnel de l'activité de gestion d'actifs	76,4	76,4	114,1	+49%	▶ Forte progression de la rentabilité de l'activité de gestion d'actifs
<i>Marge opérationnelle</i>	37,3%	37,3%	40,3%	+3,0pts	
Revenus du portefeuille	84,9	84,9	386,9	+356%	▶ Performance robuste du portefeuille en 2021
Résultat net, part du Groupe	(206,6)	(168,6)	318,7	n.s	▶ Amélioration significative du résultat net

1) *Fee Related Earnings (FRE)* : correspond aux commissions de gestion et autres commissions moins les coûts opérationnels de l'activité de gestion d'actifs

BILAN CONSOLIDÉ

Une structure financière solide permettant de soutenir la stratégie du Groupe

Bilan simplifié



Une structure financière robuste

3,0 mds€

Fonds propres

1,1 md€

Niveau de trésorerie

725 m€

Facilité de crédit non tirée

De solides notations des agences de crédit

2022

S&P Global
Ratings

BBB- / perspectives stables

attribuée en
mars 2022

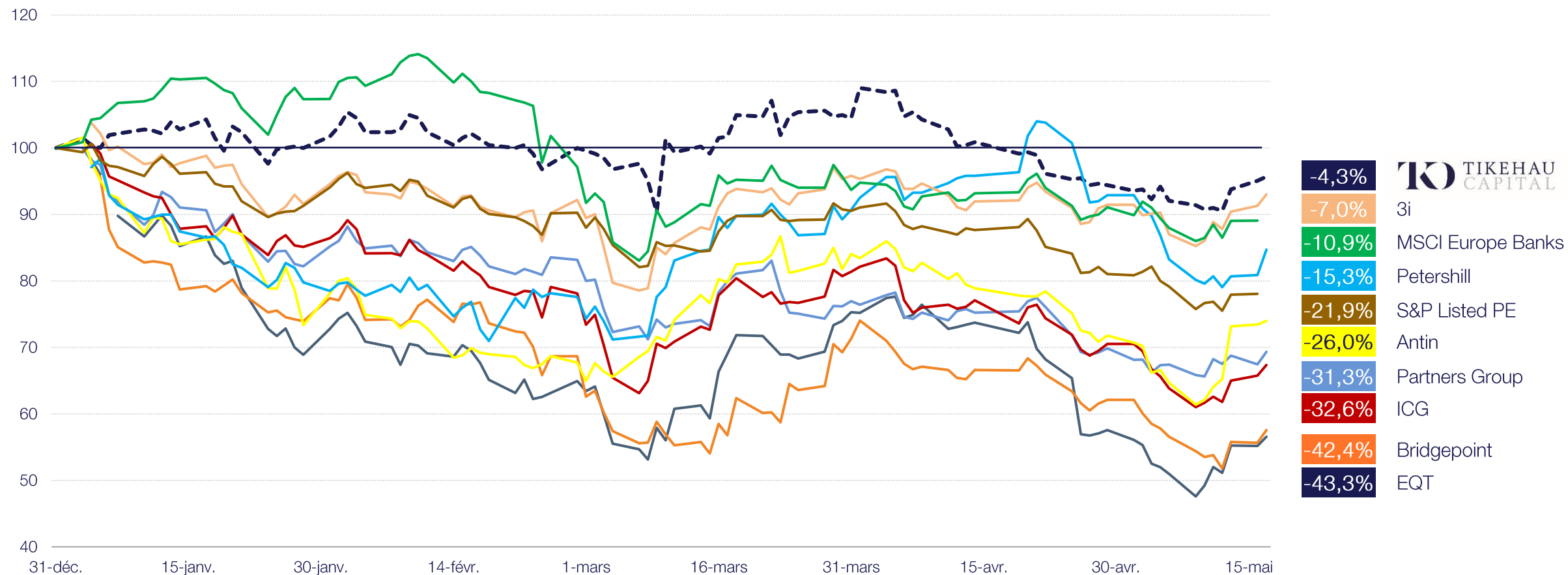
FitchRatings

BBB- / perspectives stables

confirmée en
janvier 2022

COURS DE BOURSE

Évolution du cours de bourse de Tikehau Capital depuis janvier 2022 (clôture du 17 mai 2022)



TIKEHAU CAPITAL À LA RENCONTRE DE SES ACTIONNAIRES

Nos rendez-vous 2021

Jun 2021

Participation à la 1^{ère} édition de BoursoLive

Jun 2021

Réunion d'actionnaires virtuelle

Novembre 2021

Participation à Investir Day

Novembre 2021

Réunion d'actionnaires à Grenoble

Décembre 2021

Réunion d'actionnaires à Nantes

Nos partenaires



Nos prochains rendez-vous

2 juin 2022

Réunion d'actionnaires à Strasbourg

22 juin 2022

Réunion d'actionnaires à Lyon

27-28 juin 2022

2^{ème} édition de BoursoLive

6 octobre 2022

Réunion d'actionnaires à Paris

8 décembre 2022

Réunion d'actionnaires à Paris



PRÉSENTATION DES COMMISSAIRES AUX COMPTES

RAPPORTS DES COMMISSAIRES AUX COMPTES

➤ ASSEMBLÉE GÉNÉRALE À TITRE ORDINAIRE

- Rapport sur les comptes annuels
- Rapport sur les comptes consolidés
- Rapport spécial sur les conventions réglementées

➤ ASSEMBLÉE GÉNÉRALE À TITRE EXTRAORDINAIRE : 6 rapports spéciaux relatifs aux opérations sur le capital

- Rapport des Commissaires aux comptes sur l'émission d'actions et/ou de diverses valeurs mobilières avec maintien et/ou suppression du droit préférentiel de souscription
- Rapport des Commissaires aux comptes sur l'émission d'actions et/ou de valeurs mobilières donnant accès au capital réservée aux adhérents d'un plan d'épargne d'entreprise
- Rapport des Commissaires aux comptes sur l'autorisation d'attribution d'options de souscription ou d'achat d'actions
- Rapport des Commissaires aux comptes sur l'autorisation d'attribution d'actions gratuites existantes ou à émettre
- Rapport des Commissaires aux comptes sur la réduction du capital
- Rapport des Commissaires aux comptes sur l'émission de bons de souscription d'actions avec suppression du droit préférentiel de souscription

RAPPORTS SUR LES COMPTES ANNUELS ET LES COMPTES CONSOLIDÉS

1^{ère} et 2^{ème} résolutions

➤ 1^{ÈRE} RÉOLUTION : COMPTES ANNUELS DE LA SOCIÉTÉ TIKEHAU CAPITAL

- Section 7.2 du Document d’enregistrement universel 2021
- Nous certifions que les comptes annuels sont, au regard des règles et principes comptables français, réguliers et sincères et donnent une image fidèle du résultat des opérations de l’exercice écoulé ainsi que de la situation financière et du patrimoine de la Société à la fin de cet exercice

➤ 2^{ÈME} RÉOLUTION : COMPTES CONSOLIDÉS DU GROUPE TIKEHAU CAPITAL

- Section 6.2 du Document d’enregistrement universel 2021
- Nous certifions que les comptes consolidés sont, au regard du référentiel IFRS tel qu’adopté dans l’Union européenne, réguliers et sincères et donnent une image fidèle du résultat des opérations de l’exercice écoulé ainsi que de la situation financière et du patrimoine, à la fin de l’exercice, de l’ensemble constitué par les personnes et entités comprises dans la consolidation

RAPPORTS SPÉCIAUX SUR LES CONVENTIONS ET ENGAGEMENTS RÉGLEMENTÉS

5^{ème} résolution

➤ 5^{ÈME} RÉOLUTION : EXAMEN ET AUTORISATION DES CONVENTIONS VISÉES À L'ARTICLE L.226-10 DU CODE DE COMMERCE

- Section 3.5.4 du Document d'enregistrement universel 2021

Conventions soumises à l'approbation de l'Assemblée générale

- Aucune nouvelle convention réglementée autorisée conclue au cours de l'exercice écoulé

Conventions déjà approuvées par l'Assemblée générale

- Aucune convention déjà approuvée par l'Assemblée générale dont l'exécution se serait poursuivie au cours de l'exercice écoulé

RAPPORTS SPÉCIAUX SUR LES OPÉRATIONS SUR LE CAPITAL

Autorisations à donner à la Gérance

➤ 18^{ÈME} RÉSOLUTION

- Pages 384 à 386 du Document d'enregistrement universel 2021
- Délégation de compétence à donner à la Gérance pour décider l'augmentation de capital de la Société ou d'une autre société par l'émission d'actions et/ou de valeurs mobilières donnant accès au capital immédiatement ou à terme, avec maintien du droit préférentiel de souscription

➤ 19^{ÈME} RÉSOLUTION

- Pages 386 à 388 du Document d'enregistrement universel 2021
- Délégation de compétence à donner à la Gérance pour décider l'augmentation de capital de la Société ou d'une autre société par l'émission d'actions et/ou de valeurs mobilières donnant accès au capital immédiatement ou à terme, avec suppression du droit préférentiel de souscription, par offre au public (autre qu'une offre au public mentionnée au 1° de l'article L.411-2 du Code monétaire et financier)

RAPPORTS SPÉCIAUX SUR LES OPÉRATIONS SUR LE CAPITAL

Autorisations à donner à la Gérance (suite)

➤ 20^{ÈME} RÉSOLUTION

- Pages 388 à 390 du Document d'enregistrement universel 2021
- Délégation de compétence à donner à la Gérance pour décider l'augmentation de capital de la Société ou d'une autre société par l'émission d'actions et/ou de valeurs mobilières donnant accès au capital immédiatement ou à terme, avec suppression du droit préférentiel de souscription par offre au public visée au 1° de l'article L.411-2 du Code monétaire et financier

➤ 21^{ÈME} RÉSOLUTION

- Pages 390 et 391 du Document d'enregistrement universel 2021
- Autorisation à donner à la Gérance à l'effet d'émettre des actions et/ou des valeurs mobilières donnant accès immédiatement ou à terme à des actions à émettre par la Société en rémunération d'apports en nature constitués de titres de capital ou de valeurs mobilières donnant accès au capital

RAPPORTS SPÉCIAUX SUR LES OPÉRATIONS SUR LE CAPITAL

Autorisations à donner à la Gérance (suite)

➤ 22^{ÈME} RÉSOLUTION

- Page 391 du Document d'enregistrement universel 2021
- Détermination du prix d'émission, dans la limite de 10% du capital par an, dans le cadre d'une augmentation du capital social par émission de titres de capital avec suppression du droit préférentiel de souscription

➤ 24^{ÈME} RÉSOLUTION

- Page 392 du Document d'enregistrement universel 2021
- Délégation de compétence à donner à la Gérance à l'effet d'augmenter le nombre de titres à émettre en cas d'augmentation de capital avec maintien ou suppression du droit préférentiel de souscription

RAPPORTS SPÉCIAUX SUR LES OPÉRATIONS SUR LE CAPITAL

Autorisations à donner à la Gérance (suite)

➤ 25^{ÈME} RÉSOLUTION

- Pages 392 à 394 du Document d'enregistrement universel 2021
- Délégation de compétence à donner à la Gérance pour décider l'augmentation du capital de la Société par l'émission d'actions et/ou de valeurs mobilières donnant accès au capital immédiatement ou à terme, avec suppression du droit préférentiel de souscription, réservée aux adhérents de plans d'épargne

➤ 26^{ÈME} RÉSOLUTION

- Pages 394 et 395 du Document d'enregistrement universel 2021
- Délégation de compétence à donner à la Gérance à l'effet de consentir des options de souscription ou d'achat d'actions au profit des membres du personnel salarié et des mandataires sociaux du groupe ou de certains d'entre eux

RAPPORTS SPÉCIAUX SUR LES OPÉRATIONS SUR LE CAPITAL

Autorisations à donner à la Gérance (suite)

➤ 27^{ÈME} RÉSOLUTION

- Pages 395 et 396 du Document d'enregistrement universel 2021
- Délégation de compétence à donner à la Gérance à l'effet de procéder à des attributions gratuites d'actions existantes ou à émettre au profit des membres du personnel salarié et des mandataires sociaux du groupe ou de certains d'entre eux

➤ 28^{ÈME} RÉSOLUTION

- Pages 396 et 397 du Document d'enregistrement universel 2021
- Autorisation à donner à la Gérance à l'effet de réduire le capital social par annulation des actions auto-détenues

RAPPORTS SPÉCIAUX SUR LES OPÉRATIONS SUR LE CAPITAL

Autorisations à donner à la Gérance (suite)

➤ 29^{ÈME} RÉSOLUTION

- Pages 397 et 398 du Document d'enregistrement universel 2021
- Délégation de compétence à donner à la Gérance pour décider l'augmentation de capital de la Société par l'émission de bons de souscription d'actions donnant accès au capital immédiatement ou à terme, avec suppression du droit préférentiel de souscription, réservée à Tikehau Management et Tikehau Employee Fund 2018

Nous n'avons pas d'observation à formuler sur ces opérations qui s'inscrivent dans les conditions prévues par le Code de Commerce



PRÉSENTATION DES PROJETS
DE RÉSOLUTIONS

PRÉSENTATION DES PROJETS DE RÉSOLUTIONS

- APPROBATION DES COMPTES ANNUELS DE L'EXERCICE CLOS LE 31 DÉCEMBRE 2021
(1^{ère} résolution)

- APPROBATION DES COMPTES CONSOLIDÉS DE L'EXERCICE CLOS LE 31 DÉCEMBRE 2021
(2^{ème} résolution)

- DIVIDENDE (3^{ème} résolution)
 - Versement d'un dividende de **1 euro** par action au titre de l'exercice 2021, qui inclut 0,60 euro de dividende de référence et 0,40 euro de dividende spécial lié à la forte création de valeur provenant de la rotation active du portefeuille d'investissements de Tikehau Capital en 2021

- CONVENTIONS RÉGLEMENTÉES (4^{ème} résolution)
 - Aucune convention visée à l'article L.226-10 du Code de commerce et devant être autorisée par le Conseil de surveillance n'a été conclue au cours de l'exercice 2021

PRÉSENTATION DES PROJETS DE RÉSOLUTIONS

Résolutions se rapportant à la gouvernance de Tikehau Capital

➤ RENOUELEMENT DES MANDATS DE QUATRE MEMBRES DU CONSEIL DE SURVEILLANCE (5^{ème} à 8^{ème} résolutions)

- M. Christian de Labriffe
- M. Roger Caniard
- Mme Fanny Picard
- Mme Constance de Poncins

➤ RENOUELEMENT DES MANDATS DES COMMISSAIRES AUX COMPTES (9^{ème} et 10^{ème} résolutions)

- Ernst & Young
- Mazars

PRÉSENTATION DES PROJETS DE RÉSOLUTIONS

Résolutions se rapportant à la gouvernance de Tikehau Capital

- RÉSOLUTIONS SE RAPPORTANT À LA REMUNERATION DES MANDATAIRES SOCIAUX, EN CONFORMITÉ AVEC LES ARTICLES L.22-10-76 ET L.22-10-77 DU CODE DE COMMERCE (11^{ème} à 16^{ème} résolutions)
 - Approbation des éléments de la politique de rémunération applicables à la Gérance (11^{ème} résolution)
 - Approbation des éléments de la politique de rémunération applicables au Conseil de surveillance (12^{ème} résolution)
 - Approbation des informations mentionnées à l'article L.22-10-9, I du Code de commerce présentées dans le rapport sur le gouvernement d'entreprise (13^{ème} résolution)
 - Approbation des éléments de rémunération versés au cours de l'exercice 2021 ou attribués au titre de l'exercice 2021 à chacun des deux Gérants (14^{ème} et 15^{ème} résolutions)
 - Approbation des éléments de rémunération versés au cours de l'exercice 2021 ou attribués au titre de l'exercice 2021 au Président du Conseil de surveillance (16^{ème} résolution)

PRÉSENTATION DES PROJETS DE RÉSOLUTIONS

- Autorisation donnée à la Gérance à l'effet d'opérer sur les actions de Tikehau Capital (17^{ème} résolution):
 - Objectifs possibles de rachat d'actions
 - ✓ Mise en oeuvre de plans d'options d'achat d'actions de la Société ou de plans similaires
 - ✓ Attribution ou cession d'actions aux salariés
 - ✓ Attribution gratuite d'actions aux salariés ou mandataires sociaux
 - ✓ Remise d'actions lors de l'exercice de droits attachés à des valeurs mobilières donnant accès au capital
 - ✓ Annulation de tout ou partie des titres ainsi rachetés
 - ✓ Contrat de liquidité conforme à la réglementation de l'AMF
 - ✓ Remise dans le cadre d'opérations de croissance externe
 - Plafond 10% des actions composant le capital social
 - Prix maximum d'achat par action 40 euros par action
 - Montant global affecté au programme d'actions 450 millions d'euros
 - Durée 18 mois

- Autorisation à donner à la Gérance à l'effet de réduire le capital social par annulation d'actions auto-détenues (28^{ème} résolution)
 - Montant maximum d'actions pouvant être annulées 10% du capital social
 - Durée 26 mois

- Au 31 décembre 2021, Tikehau Capital détenait 1,70% du capital social en autocontrôle (racheté dans le cadre d'un contrat de liquidité et d'un mandat de rachat d'actions)

PRÉSENTATION DES PROJETS DE RÉSOLUTIONS

Délégations financières soumises à l'Assemblée Générale (18^{ème} à 29^{ème} résolutions)

Nature de la délégation financière	Plafond (en nominal ou en % de capital)	Montant maximum	Durée
Emission <u>avec maintien</u> du droit préférentiel de souscription d'actions ou de valeurs mobilières donnant accès au capital (18 ^{ème} résolution)	1,05 md€	4 mds€	26 mois
Emission <u>avec suppression</u> du droit préférentiel de souscription d'actions ou de valeurs mobilières donnant accès au capital dans le cadre d' <u>offres au public</u> (19 ^{ème} résolution)	800 m€	3 mds€	26 mois
Emission <u>avec suppression</u> du droit préférentiel de souscription d'actions ou de valeurs mobilières donnant accès au capital dans le cadre d'un <u>placement privé</u> (20 ^{ème} résolution)	800 m€ et plafond légal (à ce jour, 20% du capital social)	3 mds€	26 mois
Emission avec suppression du droit préférentiel de souscription d'actions ou de valeurs mobilières donnant accès au capital en rémunération <u>d'apports en nature</u> (21 ^{ème} résolution)	320 m€ et plafond légal (à ce jour, 10% du capital social)	1,2 md€	26 mois
En cas d'émission avec suppression du droit préférentiel de souscription, autorisation de <u>fixer librement</u> le prix d'émission dans la limite de 10% du capital (22 ^{ème} résolution)	10% du capital social	N/A	26 mois

PRÉSENTATION DES PROJETS DE RÉSOLUTIONS

Délégations financières soumises à l'Assemblée Générale (18^{ème} à 29^{ème} résolutions)

Nature de la délégation financière	Plafond (en nominal ou en % de capital)	Montant maximum	Durée
Augmentation de capital par <u>incorporation de primes, réserves et bénéfices</u> (23 ^{ème} résolution)	2,0 mds€	N/A	26 mois
Augmentation du nombre de titres à émettre en cas d'augmentation de capital (<u>green shoe</u>) (24 ^{ème} résolution)	Plafond légal (à ce jour, 15% du capital social)	N/A	26 mois
Augmentation de capital réservée aux adhérents de plans d'épargne (25 ^{ème} résolution)	50 m€	50 m€	26 mois
Attribution de <i>stock-options</i> (26 ^{ème} résolution)	3% du capital social	N/A	26 mois
Attribution d'actions gratuites et de performance (27 ^{ème} résolution)		N/A	26 mois
Emission <u>avec suppression</u> du droit préférentiel de souscription de bons de souscription d'actions donnant accès au capital réservée à Tikehau Management et Tikehau Employee Fund 2018 (29 ^{ème} résolution)		N/A	18 mois

PRÉSENTATION DES PROJETS DE RÉSOLUTIONS

Emission de bons de souscription d'actions (29^{ème} résolution)

➤ Autorisation donnée à la Gérance à l'effet d'émettre des bons de souscription d'actions (BSA) selon les caractéristiques suivantes :

- Emission réservée à deux bénéficiaires identifiés
 - Tikehau Management (TM), soumis à un minimum de 10% du montant total de l'attribution des BSA
 - Tikehau Employee Fund 2018 (TEF 2018), soumis à un minimum de 10% du montant total de l'attribution des BSA
- Montant maximum de l'émission
 - 3 % du capital social de la Société à la date de la décision de la Gérance (plafond commun pour l'allocation de stock-options, d'actions gratuites et de performance, et de BSA)
- Durée de l'autorisation
 - 18 mois
- Prix de souscription
 - Fixation du prix de souscription par un expert indépendant
- Prix d'exercice
 - Prix d'exercice ne pouvant être inférieur à 80% de la moyenne pondérée des cours cotés de l'action de la Société sur Euronext Paris lors des vingt séances de bourse précédant la date de la décision d'émission des BSA

SESSION DE
QUESTIONS-RÉPONSES



VOTE DES RÉSOLUTIONS

VOTE DES RÉSOLUTIONS

➤ PREMIÈRE RÉSOLUTION

- Approbation des comptes annuels de l'exercice clos le 31 décembre 2021

VOTE DES RÉSOLUTIONS

➤ DEUXIÈME RÉSOLUTION

- Approbation des comptes consolidés de l'exercice clos le 31 décembre 2021

VOTE DES RÉSOLUTIONS

➤ TROISIÈME RÉSOLUTION

- Affectation du résultat de l'exercice clos le 31 décembre 2021

VOTE DES RÉSOLUTIONS

➤ QUATRIÈME RÉSOLUTION

- Examen et autorisation des conventions visées à l'article L.226-10 du Code de commerce

VOTE DES RÉSOLUTIONS

➤ CINQUIÈME RÉSOLUTION

- Renouvellement du mandat de Monsieur Christian de Labriffe en qualité de membre du Conseil de surveillance

VOTE DES RÉSOLUTIONS

➤ SIXIÈME RÉSOLUTION

- Renouvellement du mandat de Monsieur Roger Caniard en qualité de membre du Conseil de surveillance

VOTE DES RÉSOLUTIONS

➤ SEPTIÈME RÉSOLUTION

- Renouvellement du mandat de Madame Fanny Picard en qualité de membre du Conseil de surveillance

VOTE DES RÉSOLUTIONS

➤ HUITIÈME RÉSOLUTION

- Renouvellement du mandat de Madame Constance de Poncins en qualité de membre du Conseil de surveillance

VOTE DES RÉSOLUTIONS

➤ NEUVIÈME RÉSOLUTION

- Renouvellement du mandat de Commissaire aux comptes de la société Ernst & Young et Autres

VOTE DES RÉSOLUTIONS

➤ DIXIÈME RÉSOLUTION

- Renouvellement du mandat de Commissaire aux comptes de la société Mazars

VOTE DES RÉSOLUTIONS

➤ ONZIÈME RÉSOLUTION

- Approbation des éléments de la politique de rémunération applicables à la Gérance

VOTE DES RÉSOLUTIONS

➤ DOUZIÈME RÉSOLUTION

- Approbation des éléments de la politique de rémunération applicables au Conseil de surveillance

VOTE DES RÉSOLUTIONS

➤ TREIZIÈME RÉSOLUTION

- Approbation des informations mentionnées à l'article L.22-10-9, I du Code de commerce présentées dans le rapport sur le gouvernement d'entreprise

VOTE DES RÉSOLUTIONS

➤ QUATORZIÈME RÉSOLUTION

- Approbation des éléments de rémunération versés au cours de l'exercice 2021 ou attribués au titre de l'exercice 2021 à la société AF&Co Management, Gérant

VOTE DES RÉSOLUTIONS

➤ QUINZIÈME RÉSOLUTION

- Approbation des éléments de rémunération versés au cours de l'exercice 2021 ou attribués au titre de l'exercice 2021 à la société MCH Management, Gérant

VOTE DES RÉSOLUTIONS

➤ SEIZIÈME RÉSOLUTION

- Approbation des éléments de rémunération versés au cours de l'exercice 2021 ou attribués au titre de l'exercice 2021 au Président du Conseil de surveillance

VOTE DES RÉOLUTIONS

➤ DIX-SEPTIÈME RÉOLUTION

- Autorisation à donner à la Gérance à l'effet d'opérer sur les actions de la Société

VOTE DES RÉSOLUTIONS

➤ DIX-HUITIÈME RÉSOLUTION

- Délégation de compétence à donner à la Gérance pour décider l'augmentation de capital de la Société ou d'une autre société par l'émission d'actions et/ou de valeurs mobilières donnant accès au capital immédiatement ou à terme, avec maintien du droit préférentiel de souscription

VOTE DES RÉSOLUTIONS

➤ DIX-NEUVIÈME RÉSOLUTION

- Délégation de compétence à donner à la Gérance pour décider l'augmentation de capital de la Société ou d'une autre société par l'émission d'actions et/ou de valeurs mobilières donnant accès au capital immédiatement ou à terme, avec suppression du droit préférentiel de souscription, par offre au public (autre qu'une offre au public mentionnée au 1° de l'article L.411-2 du Code monétaire et financier)

VOTE DES RÉSOLUTIONS

➤ VINGTIÈME RÉSOLUTION

- Délégation de compétence à donner à la Gérance pour décider l'augmentation de capital de la Société ou d'une autre société par l'émission d'actions et/ou de valeurs mobilières donnant accès au capital immédiatement ou à terme, avec suppression du droit préférentiel de souscription par offre au public visée au 1° de l'article L.411-2 du Code monétaire et financier

VOTE DES RÉSOLUTIONS

➤ VINGT-ET-UNIÈME RÉSOLUTION

- Autorisation à donner à la Gérance à l'effet d'émettre des actions et/ou des valeurs mobilières donnant accès immédiatement ou à terme à des actions à émettre par la Société en rémunération d'apports en nature constitués de titres de capital ou de valeurs mobilières donnant accès au capital

VOTE DES RÉSOLUTIONS

➤ VINGT-DEUXIÈME RÉSOLUTION

- Détermination du prix d'émission, dans la limite de 10% du capital par an, dans le cadre d'une augmentation du capital social par émission de titres de capital avec suppression du droit préférentiel de souscription

VOTE DES RÉSOLUTIONS

➤ VINGT-TROISIÈME RÉSOLUTION

- Délégation de compétence à donner à la Gérance à l'effet de décider l'augmentation du capital social par incorporation de primes, réserves, bénéfices ou toutes autres sommes

VOTE DES RÉSOLUTIONS

➤ VINGT-QUATRIÈME RÉSOLUTION

- Délégation de compétence à donner à la Gérance à l'effet d'augmenter le nombre de titres à émettre en cas d'augmentation de capital avec maintien ou suppression du droit préférentiel de souscription

VOTE DES RÉSOLUTIONS

➤ VINGT-CINQUIÈME RÉSOLUTION

- Délégation de compétence à donner à la Gérance pour décider l'augmentation du capital de la Société par l'émission d'actions et/ou de valeurs mobilières donnant accès au capital immédiatement ou à terme, avec suppression du droit préférentiel de souscription, réservée aux adhérents de plans d'épargne

VOTE DES RÉSOLUTIONS

➤ VINGT-SIXIÈME RÉSOLUTION

- Délégation de compétence à donner à la Gérance à l'effet de consentir des options de souscription ou d'achat d'actions au profit des membres du personnel salarié et des mandataires sociaux du groupe ou de certains d'entre eux

VOTE DES RÉSOLUTIONS

➤ VINGT-SEPTIÈME RÉSOLUTION

- Délégation de compétence à donner à la Gérance à l'effet de procéder à des attributions gratuites d'actions existantes ou à émettre au profit des membres du personnel salarié et des mandataires sociaux du groupe ou de certains d'entre eux

VOTE DES RÉSOLUTIONS

➤ VINGT-HUITIÈME RÉSOLUTION

- Autorisation à donner à la Gérance à l'effet de réduire le capital social par annulation des actions auto-détenues

VOTE DES RÉSOLUTIONS

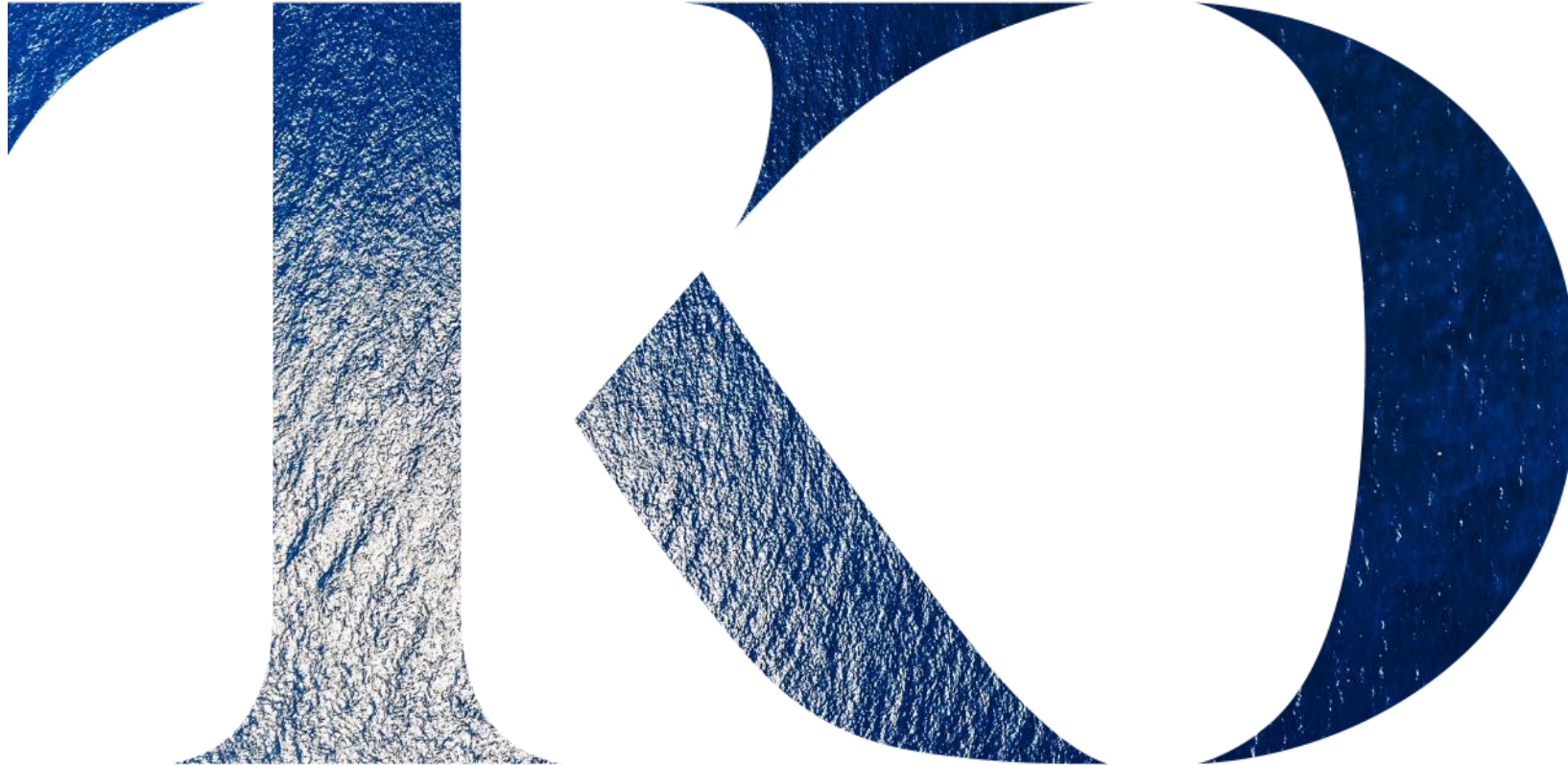
➤ VINGT-NEUVIÈME RÉSOLUTION

- Délégation de compétence à donner à la Gérance pour décider l'augmentation de capital de la Société par l'émission de bons de souscription d'actions donnant accès au capital immédiatement ou à terme, avec suppression du droit préférentiel de souscription, réservée à Tikehau Management et Tikehau Employee Fund 2018

VOTE DES RÉSOLUTIONS

➤ TRENTIÈME RÉSOLUTION

- Pouvoirs pour l'accomplissement des formalités légales



The information contained in this presentation is confidential and is for the exclusive use of the original listed recipient(s). The contents of this presentation are for informational purposes only, and should not be regarded as an offer to sell or a solicitation of an offer to buy any securities, futures, options, investment products, share of funds or other financial product or services. All market prices, data and other information are not warranted as to completeness or accuracy and are subject to change without notice. Tikehau Capital shall not be held liable in any case for any decision taken based on the present document. Past performances are no indicator of future performances.

TIKEHAU CAPITAL
32, rue de Monceau - 75008 Paris - France
Phone: +33 1 40 06 26 26
Fax: +33 1 40 06 09 37